



METS À L'ESSAI!



LAMPE DE POCHE CÉLESTE

Durée : 30 minutes
Difficulté : moyenne

Un ciel de campagne clair n'est pas nécessaire pour s'approcher des étoiles. Utilisez ces projecteurs de constellations amusants pour faire entrer la magie du ciel nocturne à l'intérieur!

PRÉPARE :

- Une lampe de poche pas à DEL
- Peinture acrylique noire
- Un pinceau
- Du papier cartonné noir
- Une petite perforatrice ou une punaise
- Des ciseaux
- Un crayon
- Un crayon ou un marqueur blanc



La sécurité avant tout!
L'utilisation de ciseaux peut nécessiter la surveillance d'un adulte.

FABRIQUE :

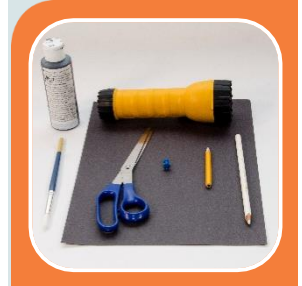
1. Retirez le dessus de la lampe de poche pour accéder à l'ampoule. Il y a souvent une surface réfléchissante argentée à l'intérieur. Cette surface devra être peinte en noir. Une fois sèche, revissez le dessus de la lampe de poche.
2. Placez la lampe de poche, ampoule vers le bas, sur le papier cartonné noir. Utilisez-la comme patron et tracez le contour pour faire un cercle. Répétez cette étape autant de fois que nécessaire pour obtenir le nombre de constellations souhaitées.
3. Découpez tous les cercles cartonnés.
4. À l'aide d'une carte du ciel, choisissez vos constellations préférées et dessinez-les sur les cercles cartonnés. Assurez-vous de bien indiquer où se trouvent toutes les étoiles.
5. À l'aide de la petite perforatrice ou de la punaise (placée sur un morceau de carton), percez des trous où se trouvent toutes les étoiles. Assurez-vous qu'ils sont assez grands pour laisser passer la lumière!
6. **Facultatif** : à l'aide du crayon ou du marqueur blanc, inscrivez le nom de la constellation sur chaque cercle.

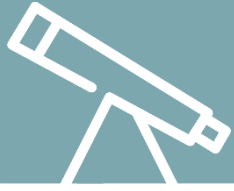
ESSAIE :

Placez un des cercles de constellation au bout de la lampe de poche, en le glissant à l'intérieur du rebord. Éteignez les lumières dans la pièce, puis allumez la lampe de poche. Lorsque vous la pointez vers un mur vide, vous verrez votre constellation prendre vie!

EXPLIQUE :

Bien sûr, il n'y a pas vraiment des formes dans le ciel, ce ne sont que des étoiles qui semblent près l'une de l'autre de notre point de vue. Cependant, les regrouper en formes d'animaux, de silhouettes et d'objets a aidé les navigateurs pendant des siècles, et ce, simplement en levant les yeux vers le ciel!





METS À L'ESSAI!



LAMPE DE POCHE CÉLESTE

OBSERVE :

Par une belle soirée chaude (préférentiellement loin de la ville), partez à la recherche de vos constellations préférées à l'aide d'une carte du ciel. Après vous être pratiqué avec votre lampe de poche, voyez si vous pouvez les reconnaître dans le ciel.

VA PLUS LOIN :

Que vous utilisiez les constellations grecques avec votre lampe de poche ou celles d'une autre culture, la mythologie présente toujours des histoires expliquant le pourquoi des constellations. Si vous lisez différentes légendes en lien avec les constellations, vous pouvez utiliser le ciel nocturne pour raconter une histoire d'un autre temps et comment ces gens percevaient les étoiles.

