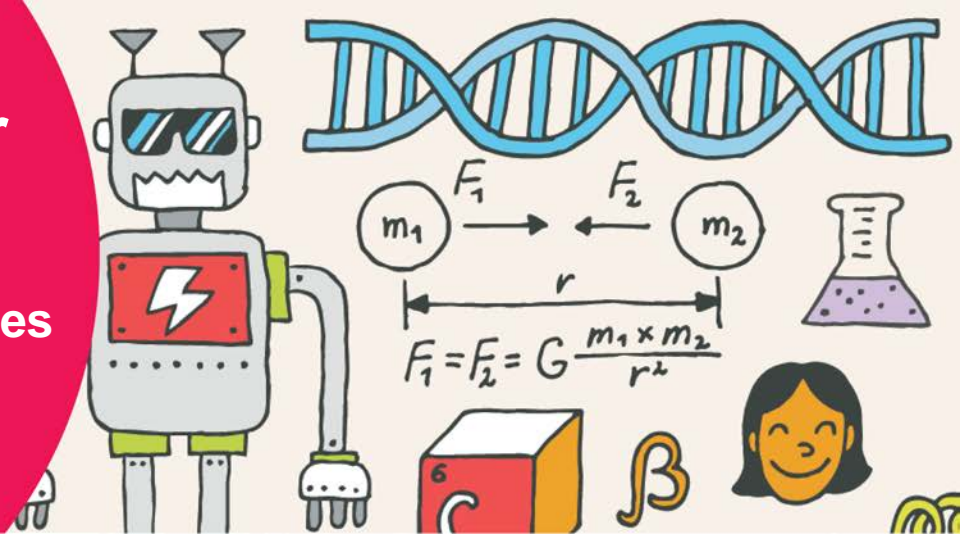



Un voyage autour du soleil

Liens avec les programmes d'études - Ontario



MATERNELLE ET JARDIN

2. communique avec les autres de différentes façons, à des fins variées et dans divers contextes.
 - 2.1. écoute les autres et réagit de façon verbale ou non verbale, à diverses fins et dans divers contextes.
 - 2.4. utilise le langage (communication verbale et non verbale) dans différents contextes afin d'établir un lien entre de nouvelles expériences et ses connaissances antérieures.
 - 2.5. utilise le langage (communication verbale et non verbale) pour réfléchir, exprimer sa pensée et résoudre des problèmes.
 - 2.6. utilise un vocabulaire précis avec des intentions variées.
 - 2.7. pose des questions avec des intentions variées dans différents contextes.
 - 2.8. décrit ses expériences personnelles en utilisant un vocabulaire et des détails qui conviennent à la situation.
 - 2.9. raconte des expériences, des événements et des histoires dans la séquence appropriée.
15. applique le processus et les habiletés d'enquête (c.-à-d., pose des questions, planifie, fait des prédictions, observe et communique).
 - 15.1. énonce des problèmes et pose des questions dans différents contextes et à différentes fins (p. ex. avant, pendant et après une enquête).
 - 15.2. fait des prédictions et des observations avant et pendant les enquêtes.
 - 15.4. communique ses résultats et ses conclusions à l'issue d'enquêtes menées seul ou en groupe.
16. manifeste de la curiosité pour l'environnement naturel et bâti, par des manipulations, des observations, des questions et des représentations de ses découvertes.
 - 16.1. décrit certains phénomènes naturels et pose des questions à leur sujet, en utilisant ses propres observations et représentations.
 - 16.3. reconnaît, explore, décrit et compare des régularités dans l'environnement naturel ou bâti.

- 
- 20.** identifie, explore, décrit, compare, crée, prolonge et représente des régularités de différentes façons en cherchant le motif d'une suite et en prédisant les termes suivants de la suite.
- 20.1.** identifie et décrit de manière informelle la nature répétitive des régularités de son quotidien (p.ex., matin, midi et soir; cycle des saisons...) en utilisant la terminologie appropriée (p. ex., « vient avant », « vient après », « se répète ») et des gestes (p. ex., pointe du doigt; hoche la tête; bat la mesure avec les mains ou les pieds).
- 32.** manifeste une compréhension du monde naturel et de la nécessité de respecter et de protéger l'environnement.
- 32.2.** décrit le résultat d'un changement dans l'environnement local.

1^{RE} ANNÉE – SCIENCES ET TECHNOLOGIE

Le cycle des jours et des saisons

- démontrer sa compréhension des changements qui s'opèrent dans le cycle des jours et des saisons, ainsi que la façon dont ces changements influent sur les êtres vivants.
 - reconnaître qu'un cycle est une série d'événements qui se répètent.
 - reconnaître que le Soleil est la source primaire de chaleur et de lumière de la Terre ainsi que la cause des cycles quotidiens et saisonniers (p. ex., *jour/nuit, automne/hiver/printemps/été*).
 - décrire et comparer les différentes caractéristiques des quatre saisons (p. ex., *longueur de la journée, type de précipitations, température*).
 - décrire les variations dans la quantité de lumière et de chaleur provenant du Soleil au cours d'une journée (p. ex., *décrire les changements de température à différents moments de la journée; observer et décrire la relation entre la position du Soleil et la longueur et la forme des ombres*).
- examiner les effets sur les êtres vivants des changements dans le cycle des jours et des saisons.
 - examiner l'effet des changements quotidiens et saisonniers sur les activités humaines de plein et identifier les installations spécialisées qui permettent de s'adonner à ces activités hors saison.
 - décrire les façons dont les humains s'adaptent aux changements quotidiens et saisonniers (
 - décrire les façons dont les êtres vivants, autres que les humains, s'adaptent aux changements saisonniers
 - examiner l'impact des changements quotidiens et saisonniers sur la société et l'environnement.