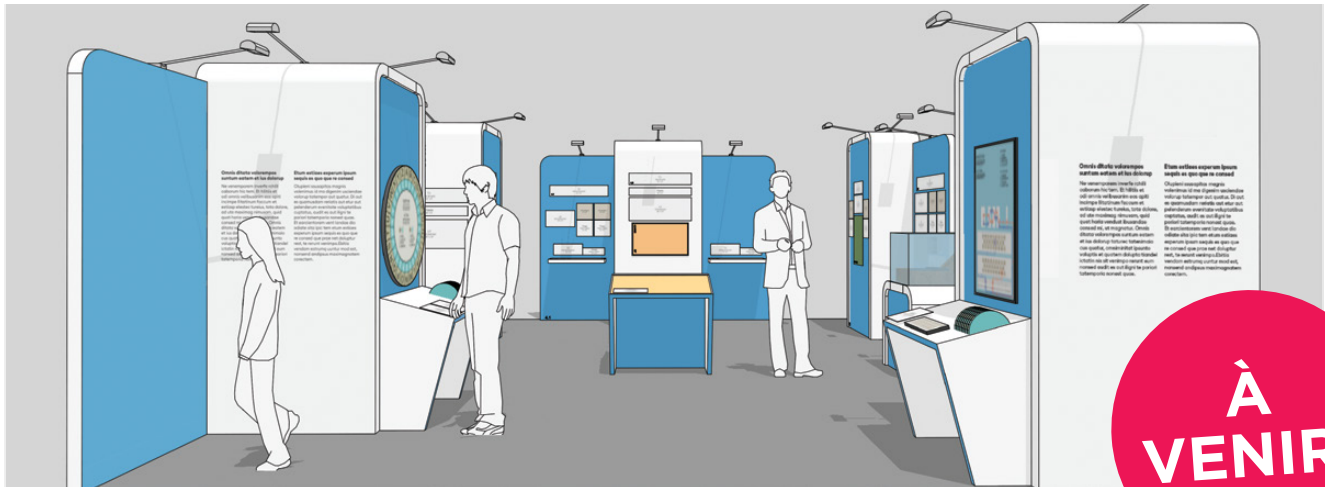


CHIFFRER • DÉCHIFFRER



EXPOSITION ITINÉRANTE

Depuis qu'il existe de l'information secrète, les particuliers et les organismes ont crypté des messages et analysé des communications cryptées.

Des potins de la cour d'école aux plans militaires, le cryptage vise à éviter que des secrets ne tombent entre des mains auxquels ils ne sont pas destinés. Le Musée des sciences et de la technologie du Canada, en partenariat avec le Centre de la sécurité des télécommunications, est à mettre au point une exposition itinérante de 45 m² au sujet du passé et du présent de la cryptologie des communications. Les faits saillants comprennent une authentique machine Enigma utilisée pour encoder/décoder des messages ainsi que des expériences interactives liées à la cryptologie et à la cybersécurité.

Cette exposition aidera la population canadienne à comprendre la science des communications codées : ce qu'elle est, comment elle fonctionne et comment elle touche nos vies. Un module amovible d'énigmes à résoudre permettra aux visiteurs de voir s'ils possèdent les habiletés nécessaires pour travailler dans le domaine de la cryptologie.

PUBLIC CIBLE

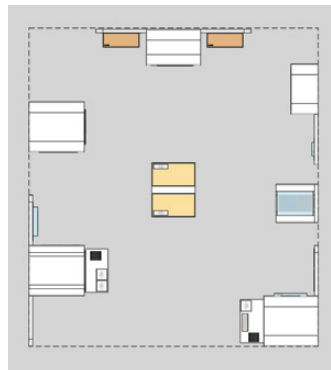
- Des groupes familiaux intergénérationnels (enfants âgés de 8 ans et plus). On cible surtout les groupes qui comptent des filles âgées de 10 à 14 ans.

LANGUES

- Tous les éléments de l'exposition sont bilingues

COMPOSANTES DE L'EXPOSITION

- Quatre sections de contenu composées de multiples modules autoporteurs
- Éléments d'interaction mécaniques et numériques, y compris diverses énigmes à résoudre



MATÉRIEL D'APPOINT

Rapport de l'état de conservation
Guides d'installation

ESPACE NÉCESSAIRE

- 42-46 m² (450-500 pi²)
- Plusieurs configurations possibles

EXPÉDITION ET INSTALLATION

- Les détails sont à déterminer

ASSURANCE

- L'emprunteur doit produire un certificat d'assurance

FRAIS

- 3,900 \$ / 12 semaines + transport + taxes applicable

PERSONNES-RESSOURCE

Maren Hackett, Agente de rayonnement :
613-404-6426
Sans frais 1-866-442-4416 (au Canada)
outreach-rayonnement@IngeniumCanada.org
Ingenium – Musées des sciences et de l'innovation du Canada

IngeniumCanada.org



Êtes-vous admissible au Fonds des expositions itinérantes (PAM) du ministère du Patrimoine canadien? Pour le savoir, recherchez le « Programme d'aide aux musées » en ligne.